

ΣΥΝΔΕΣΗ ΥΠΟΛΟΓΙΣΤΗ ΜΕ ΛΕΙΤΟΥΡΓΙΚΟ ΣΥΣΤΗΜΑ MAC OS X

Σκοπός εγχειριδίου

Στις επόμενες παραγράφους περιγράφεται αναλυτικά η διαδικασία που χρειάζεται να ακολουθήσετε προκειμένου να συνδέσετε στο Δίκτυο του Πανεπιστημίου Αθηνών υπολογιστή με λειτουργικό σύστημα MAC OS X.

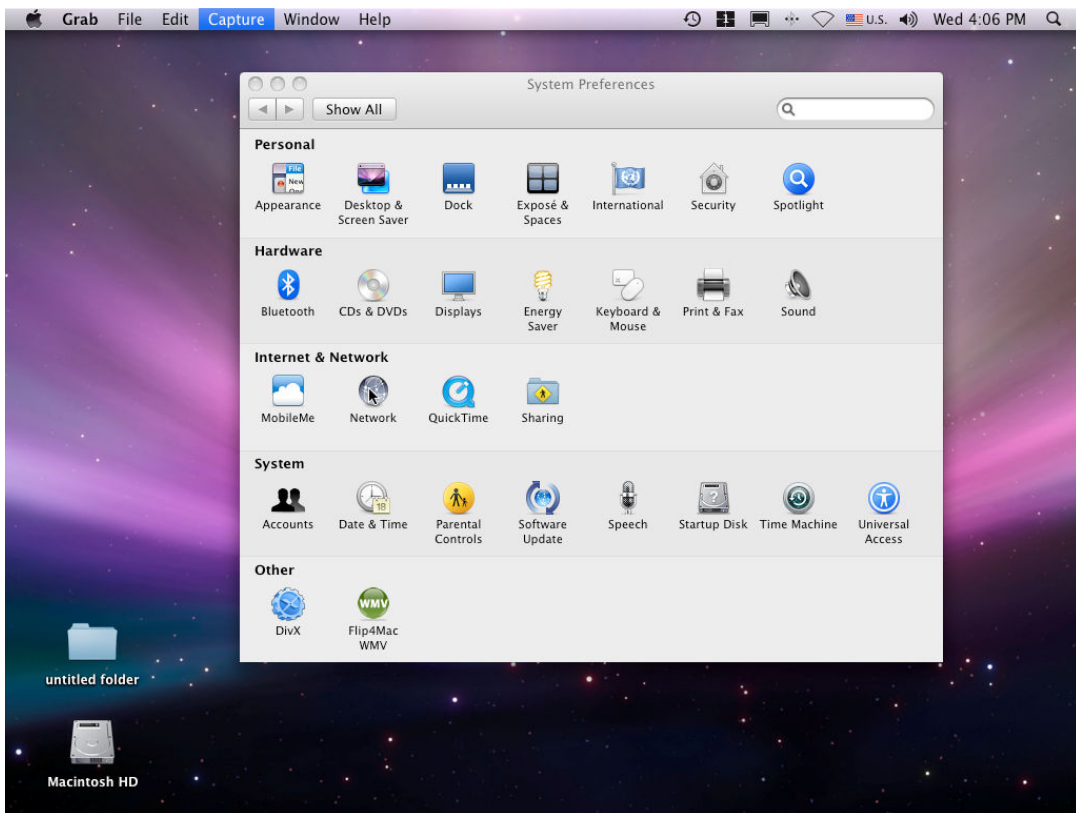
Ρύθμιση των παραμέτρων δικτύου σε τέσσερα βήματα

Προσοχή: πριν τη ρύθμιση των παραμέτρων παρακαλούμε συνδέστε τον υπολογιστή στην πρίζα δικτύου

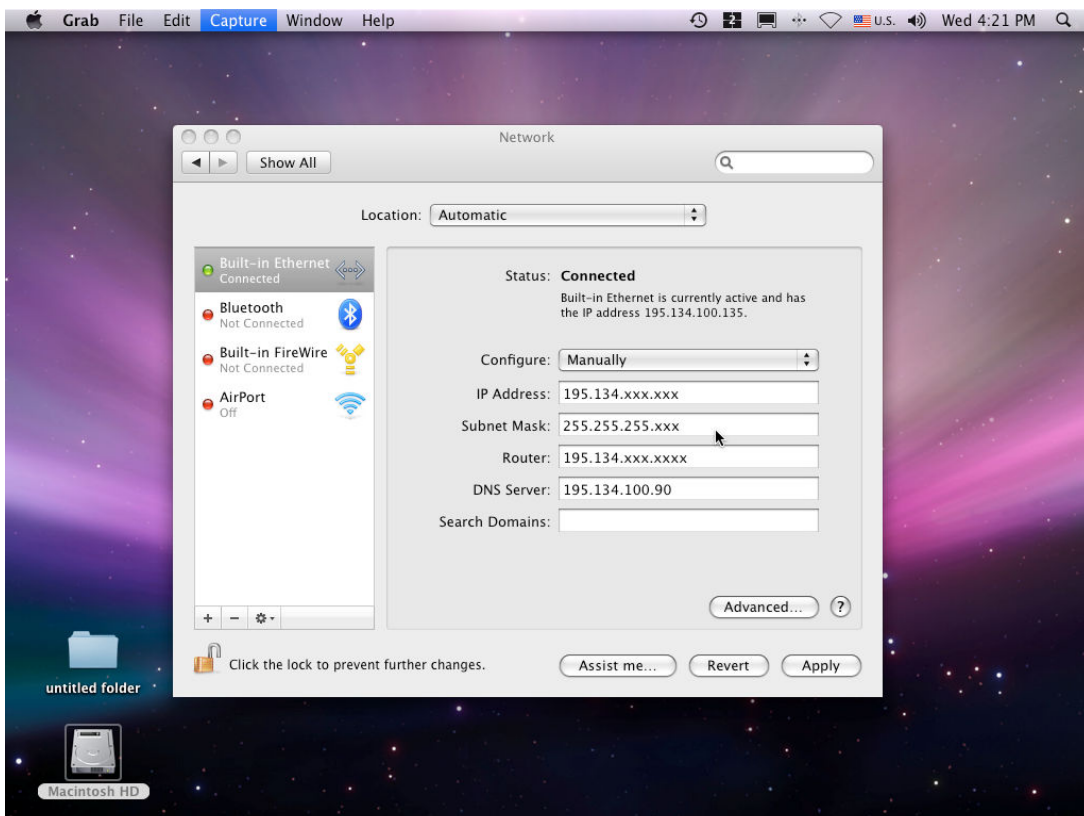
1. Από την αρχική οθόνη εκκίνησης του MAC OS αναζητήστε στο Dock (κάτω μέρος της οθόνης) την εφαρμογή “System Preferences” και ανοίξτε την με πάτημα του mouse.



- Εμφανίζεται η παρακάτω οθόνη όπου επιλέγουμε και ανοίγουμε με πάτημα του mouse την εφαρμογή “Network”



- Εμφανίζεται η παρακάτω οθόνη με την ένδειξη “Built in Ethernet Connected” (εφόσον έχουμε συνδέσει τον υπολογιστή μας στην πρίζα δικτύου)



4. Στις παραμέτρους που βλέπουμε δεξιά διαθέσιμες επιλέγουμε στην παράμετρο “Configure” την τιμή “Manually” και στις επόμενες παραμέτρους IP Address, Subnet Mask, Router, DNS server καταχωρούμε τις τιμές που μας έχουν δοθεί από το Κέντρο Λειτουργίας και Διαχείρισης Δικτύου.

Προκειμένου να ενεργοποιήσουμε τη σύνδεση επιλέγουμε με το mouse να πατήσουμε το κουμπί με την ένδειξη “Apply”.

Μπορούμε στη συνέχεια να ανοίξουμε τον Browser που χρησιμοποιούμε και να δοκιμάσουμε αν έχουμε σύνδεση στο Internet με την επίσκεψη σε κάποια γνωστή σελίδα.