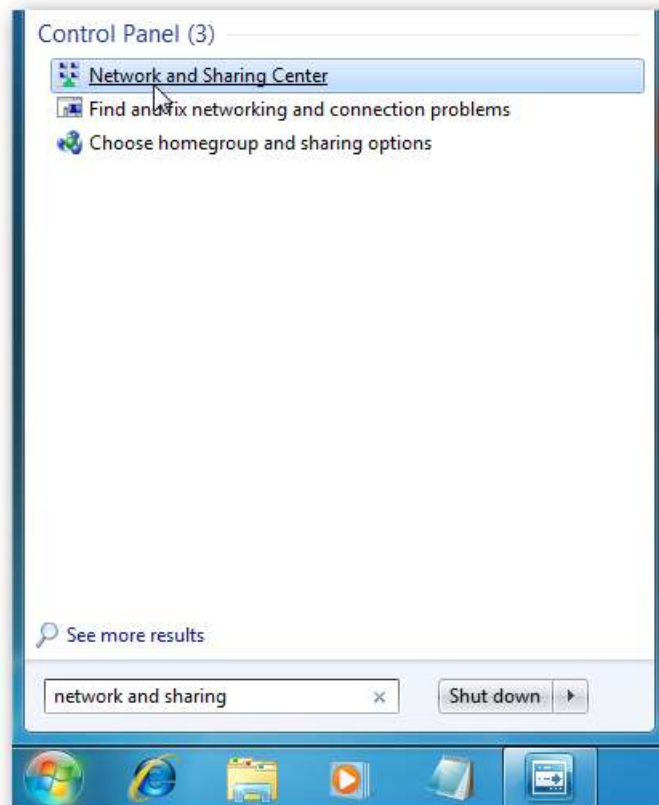


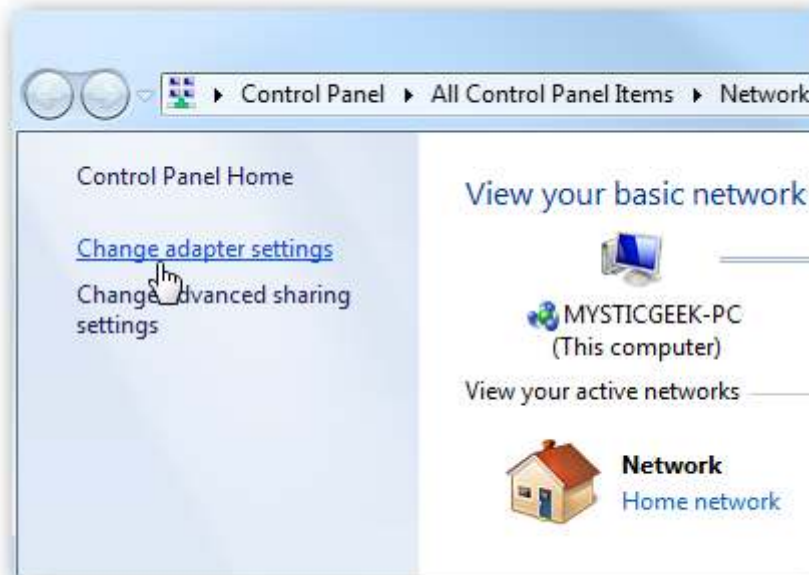
Οδηγίες ρύθμισης ενσύρματης σύνδεσης στο Δίκτυο του Πανεπιστημίου Αθηνών

Windows 7

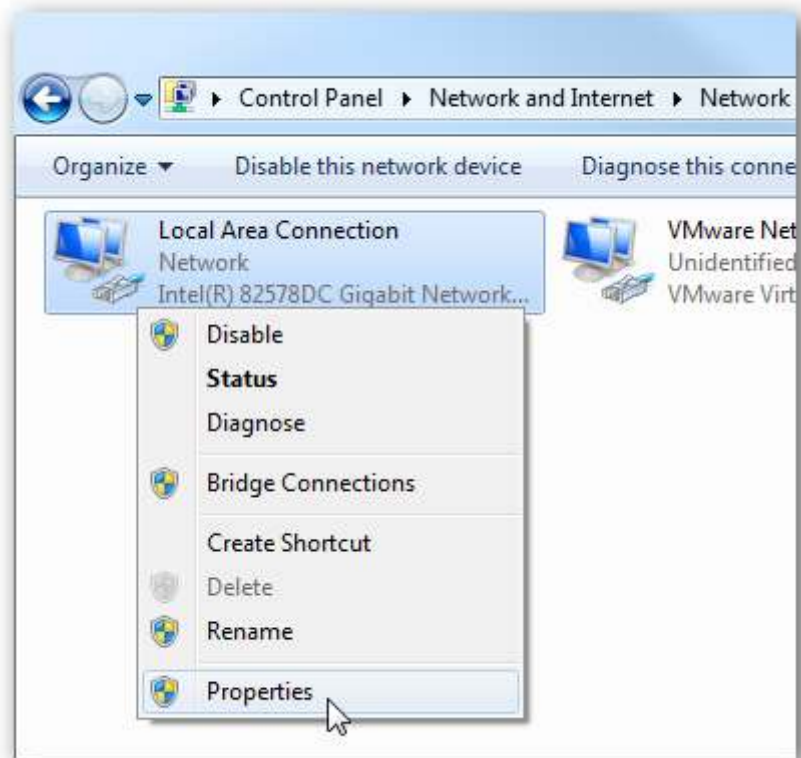
1. Συνδέστε τον υπολογιστή σας με ένα καλώδιο Ethernet στην πρίζα δικτύου.
2. Από το μενού Έναρξη / Start πληκτρολογήστε Κέντρο Δικτύου και Κοινής Χρήσης / Network and Sharing Center στο πλαίσιο Αναζήτηση / Search του Μενού Έναρξης / Start Menu και επιλέξτε Κέντρο Δικτύου και Κοινής Χρήσης / Network and Sharing Center.



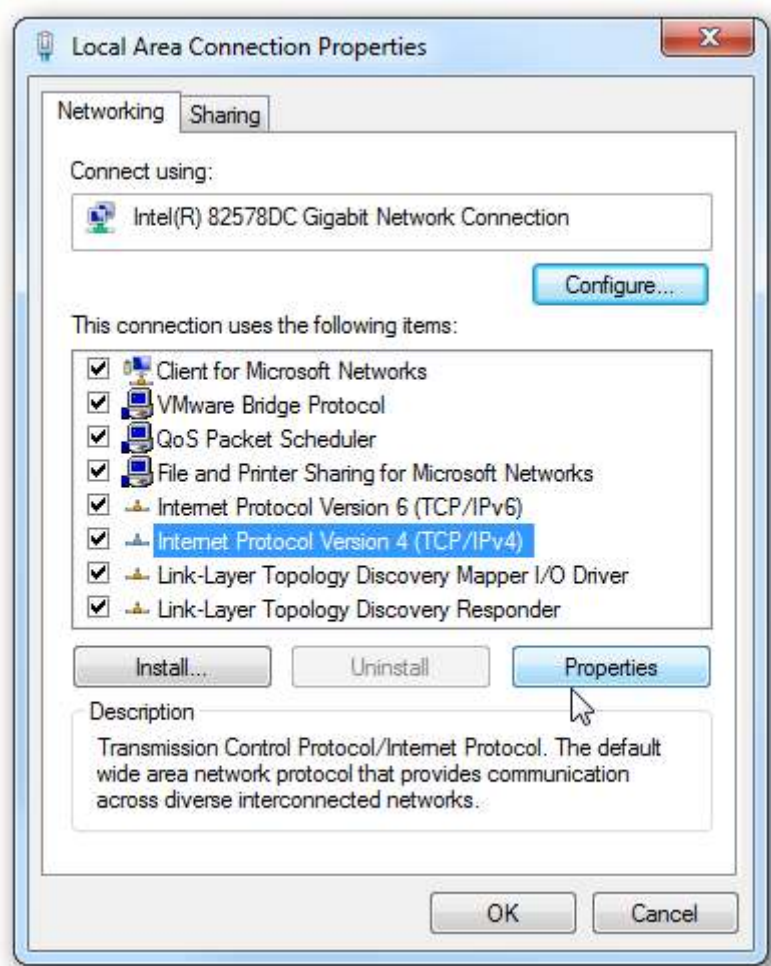
3. Στη συνέχεια, επιλέξτε Αλλαγή ρυθμίσεων προσαρμογέα δικτύου / Change adapter settings.



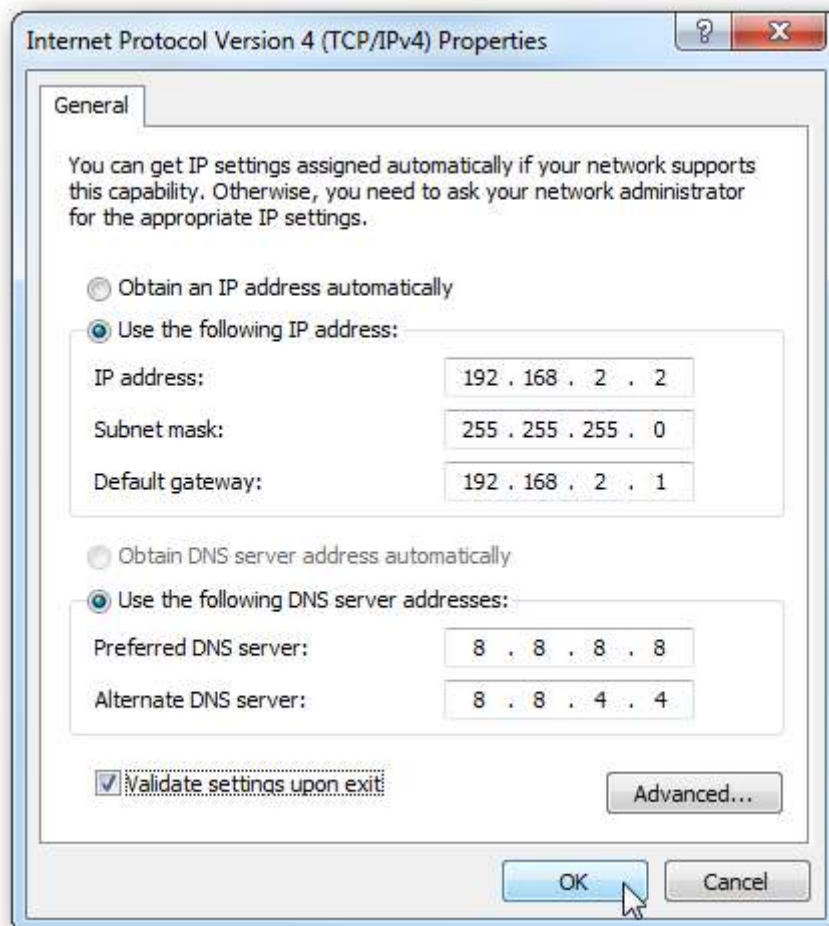
4. Κάντε δεξί κλικ στον εικονίδιο του προσαρμογέα δικτύου (local adapter) και επιλέξτε Ιδιότητες / Properties.



5. Στο παράθυρο των Ιδιοτήτων / Properties της Σύνδεσης Τοπικού Δικτύου (Local Area Connection) επιλέξτε το Πρωτόκολλο Internet Έκδοση 4 (TCP/IPv4) / Internet Protocol Version 4 (TCP/IPv4) και πατήστε Ιδιότητες / Properties.



6. Τσεκάρετε την επιλογή Χρήση της παρακάτω διεύθυνσης IP / Use the following IP address) και στα πεδία Διεύθυνση IP / IP address, Μάσκα υποδικτύου / Subnet mask και Προεπιλεγμένη πύλη / Default gateway εισάγετε τις διευθύνσεις που σας έχουν δοθεί από το Helpdesk.



7. Τσεκάρετε την επιλογή Χρήση των παρακάτω διευθύνσεων διακομιστή DNS / Use the following DNS server addresses και στο πεδίο Προτιμώμενος διακομιστής DNS / Preferred DNS server, εισάγετε τη διεύθυνση που σας έχει δοθεί από το Helpdesk.

8. Πατήστε OK.

9. Η ρύθμιση ολοκληρώθηκε.