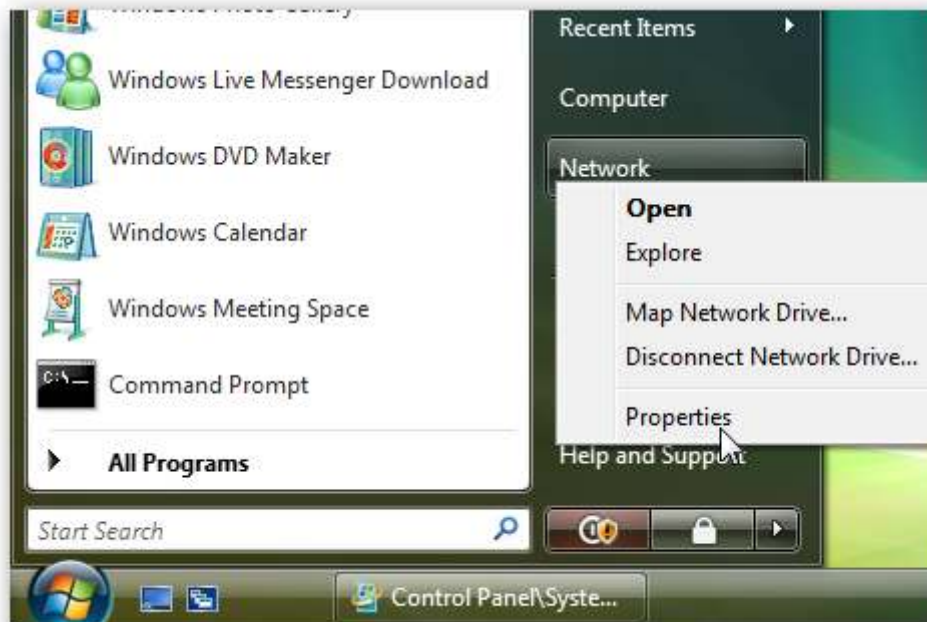


## Οδηγίες ρύθμισης ενσύρματης σύνδεσης στο Δίκτυο του Πανεπιστημίου Αθηνών

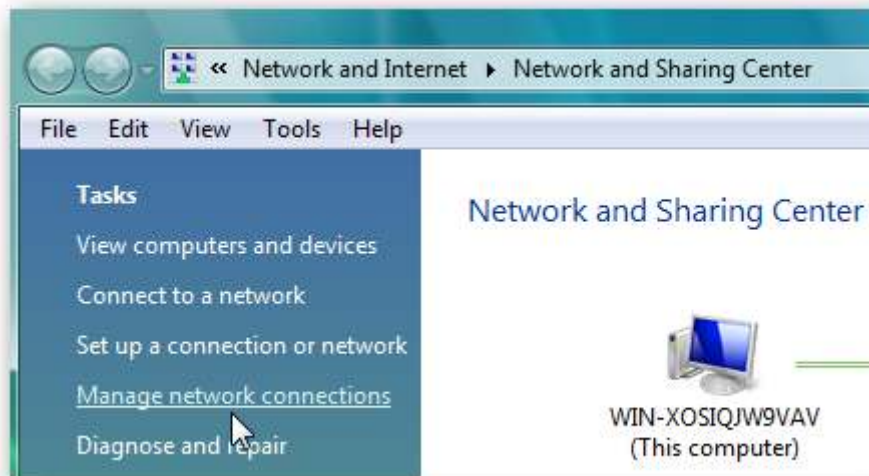
### Windows Vista

1. Συνδέστε τον υπολογιστή σας με ένα καλώδιο Ethernet στην πρίζα δικτύου.
2. Από το μενού Έναρξη / Start μεταβείτε στο Δίκτυο / Network, πατήστε δεξί κλικ και επιλέξτε Ιδιότητες / Properties.

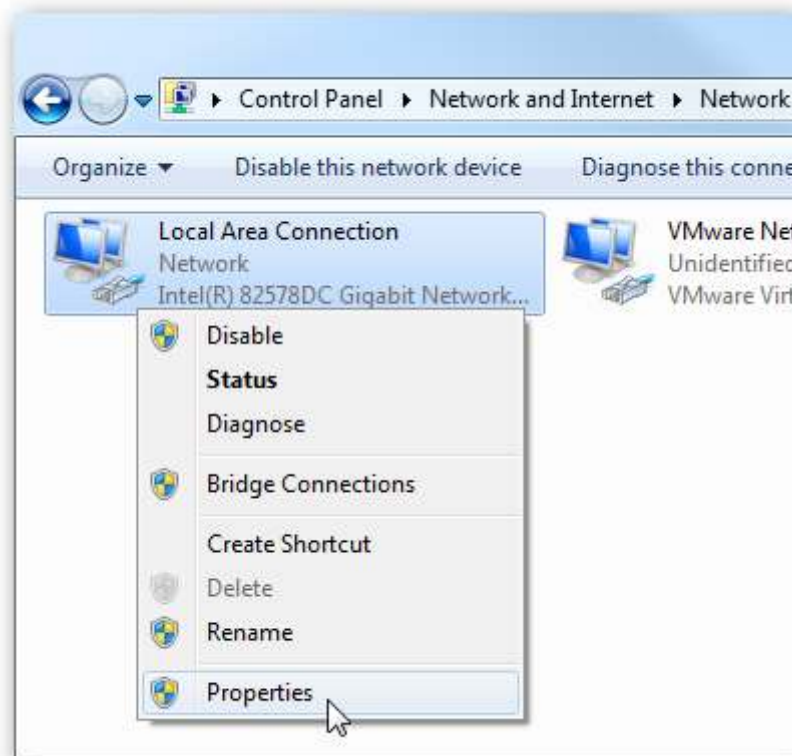


Αν έχετε επιλέξει την κλασική προβολή του μενού Έναρξη / Start, μεταβείτε στις Ρυθμίσεις (Settings) και επιλέξτε Πίνακας Ελέγχου / Control Panel.

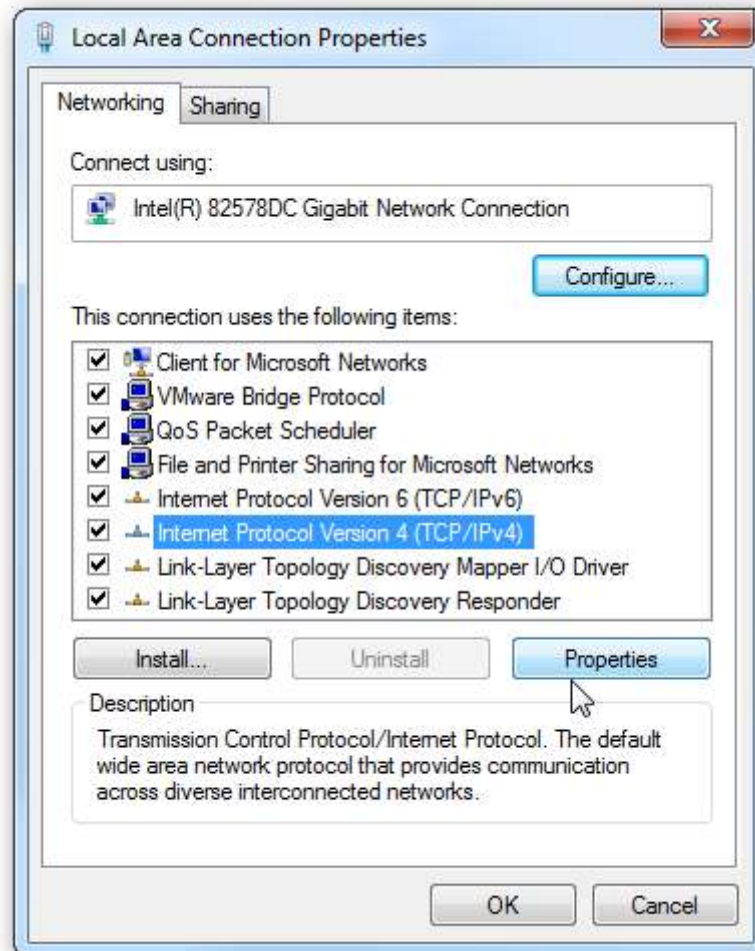
3. Στη συνέχεια, αν ο Πίνακας Ελέγχου / Control Panel εμφανίζεται σε κλασική προβολή επιλέξτε Συνδέσεις Δικτύου / Network Connections, ενώ αν εμφανίζεται σε προβολή κατηγοριών επιλέξτε Κέντρο Δικτύου και Κοινής Χρήσης / Network and Sharing Center. Στο αριστερό μενού, επιλέξτε Διαχείριση Συνδέσεων Δικτύου / Manage Network Connections.



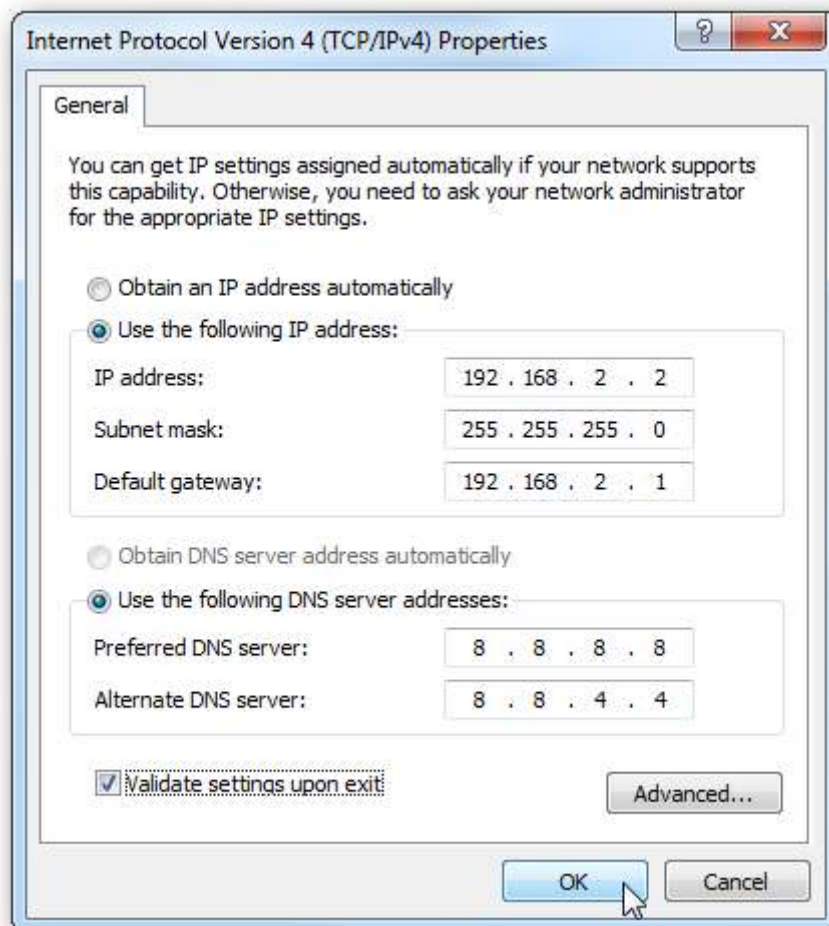
4. Στο εικονίδιο της Τοπικής Σύνδεσης / Local Area Connection που εμφανίζεται κάντε δεξί κλικ και επιλέξτε Ιδιότητες / Properties.



5. Επιλέξτε το Πρωτόκολλο Internet Έκδοση 4 / Internet Protocol Version 4 και πατήστε Ιδιότητες / Properties.



6. Τσεκάρετε την επιλογή Χρήση της παρακάτω διεύθυνσης IP / Use the following IP address) και στα πεδία Διεύθυνση IP / IP address, Μάσκα υποδικτύου / Subnet mask και Προεπιλεγμένη πύλη / Default gateway εισάγετε τις διευθύνσεις που σας έχουν δοθεί από το Helpdesk.



7. Τσεκάρετε την επιλογή Χρήση των παρακάτω διευθύνσεων διακομιστή DNS / Use the following DNS server addresses και στο πεδίο Προτιμώμενος διακομιστής DNS / Preferred DNS server, εισάγετε τη διεύθυνση που σας έχει δοθεί από το Helpdesk.

8. Πατήστε OK.

9. Η ρύθμιση ολοκληρώθηκε.